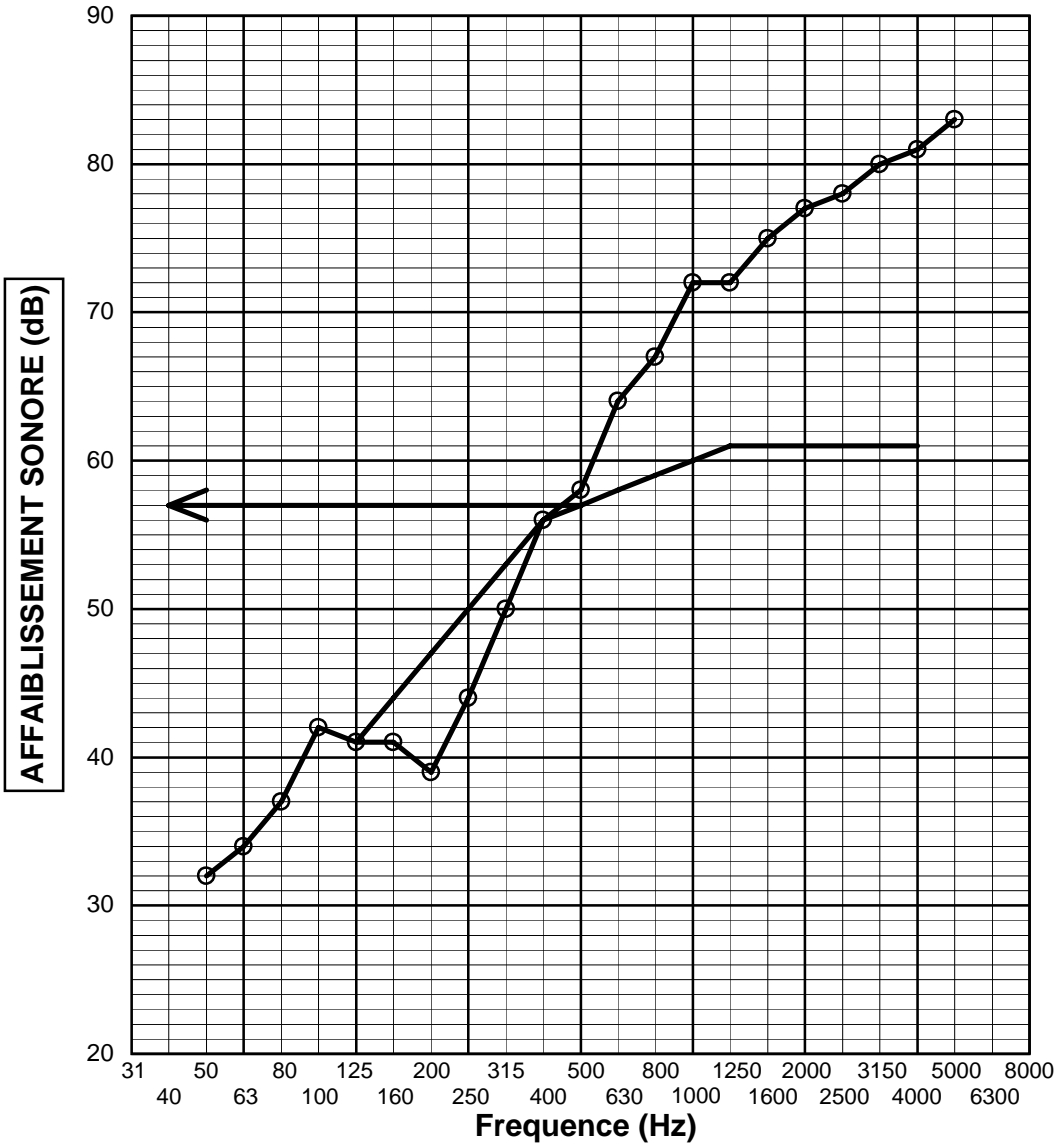


# RAPPORT No : 102109-1

NOTE: CE GRAPHE SEUL NE CONSTITUE PAS UN RAPPORT COMPLET



## LEGENDE

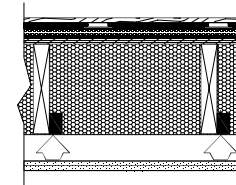
○ Affaiblissement sonore apparent  
(Apparent Transmission Loss ATL)

— Courbe de classification  
(ASTM E 413-04)

Indice apparent de transmission du son  
(Apparent Sound Transmission Class)

**ASTC = 57**

## DESCRIPTION



- LATTES DE BOIS FRANC DE 3/4" D'ÉPAISSEUR CLOUÉES SUR;
- SOUS-PLANCHER SONO/MAX DE 11/16" D'ÉPAISSEUR DÉPOSÉ SUR;
- PANNEAU DUROC DE 1/2" D'ÉPAISSEUR DÉPOSÉ SUR;
- PANNEAU CARTON FIBRE DE 1/2" D'ÉPAISSEUR DÉPOSÉ SUR;
- CONTREPLAQUÉ DE 5/8" D'ÉPAISSEUR;
- POUTRELLE DE 13 1/4" DE PROFONDEUR;
- LAINE DE CELLULOSE SOUFFLÉE REMPLISSANT LA CAVITÉ ENTRE LES POUTRELLES;
- POLYTHÈNE;
- SYSTÈME DE SUSPENSION ACOUSTIVIBE DE SOPREMA;
- 2 GYPSES IGNIFUGES DE 5/8" D'ÉPAISSEUR.

## PROJET

ABSOLUSON - MESURE FIC ET ASTC

## TITRE DU GRAPHE

MESURE D'AFFAIBLISSEMENT DES BRUITS AÉRIENS  
ENTRE LES SÉJOURS DES UNITÉS 2 ET 3 DU 3478  
BOULEVARD LASALLE À VERDUN

GRAPHE No.	1	FICHER:	102109-1
No. DE PROJET	1021.09	DATE	2009 06